



CIBO & BEVANDE

International Freight Forwarders

[#soluzioniverticali](#)

ALBINI & PITIGLIANI
INTERNATIONAL FREIGHT FORWARDERS



WITHCARE



Il settore Food & Beverage è una "new entry" del gruppo ALPI, che oggi offre l'esperienza di un team qualificato dedicato alle spedizioni di prodotti alimentari e bevande. Urgenza, spedizioni a temperatura controllata e mantenimento della catena del freddo sono al centro di questo settore.

Il nostro staff è in grado di supportare ogni richiesta durante tutte le fasi della spedizione, garantendo un'assistenza completa e un servizio impeccabile. Abbiamo inoltre selezionato una rete di fornitori affidabili per soddisfare al meglio le esigenze dei nostri clienti.

- Documentazione adeguata
- Team qualificato e dedicato
- Urgenza
- Catena di approvvigionamento flessibile
- Spedizioni a temperatura controllata
- Programmi di selezione dei vettori
- Mantenimento della catena del freddo
- Conoscenza delle procedure
- Attrezzature speciali



Cibo & Bevande



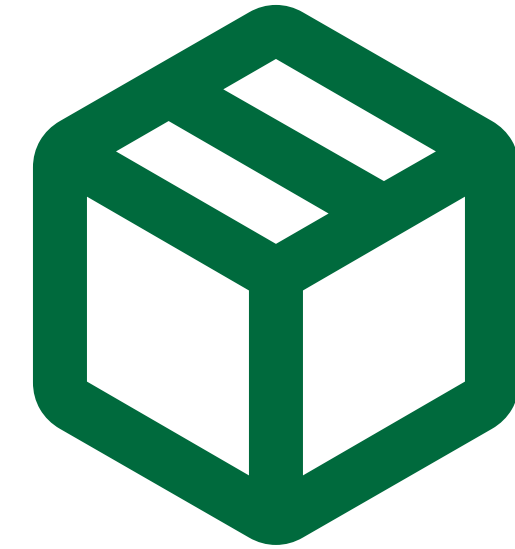
Trasporto via aerea

- Dimensioni del cargo freighter
- Gestione di prodotti freschi e secchi
- Ritiro di prodotti freschi e secchi
- Consolidamento acquirenti
- Consolidamento proprio, servizio urgente
- Protezione del carico contro i danni e costruzione ULD



Trasporto via mare

- Servizio FCL
- Servizio LCL programmato
- Consolidamento acquirenti
- Carico sfuso
- Gestione di prodotti freschi e secchi
- Ritiro di prodotti freschi e secchi
- Servizio LCL programmato per prodotti freschi e surgelati



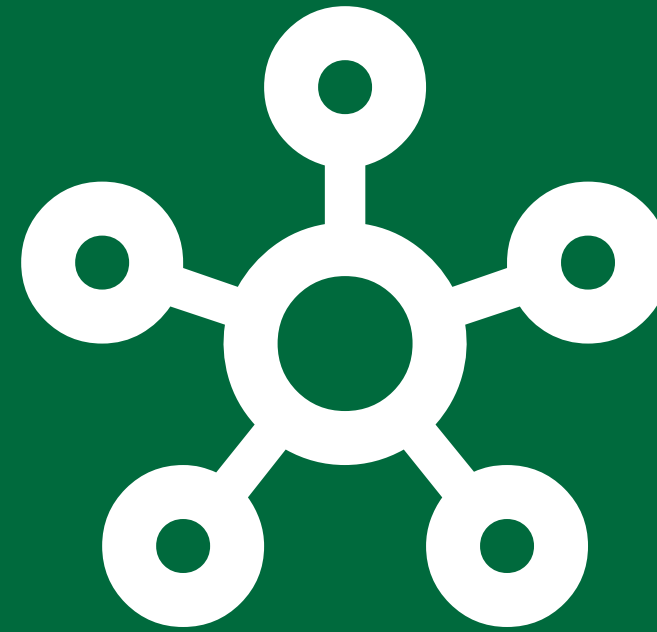
Logistica

- Magazzinaggio
- Circa 80.000 metri quadrati
- Pick & Pack
- Ritiro tardivo
- Ritiro in giornata
- Telecamere a circuito chiuso



Punti di forza 1

- Multi-temperatura
- Consolidamenti acquirenti
- Dispositivi di registrazione della temperatura disponibili
- Tutte le spedizioni di prodotti alimentari sono controllate dai nostri uffici specializzati in merci secche e deperibili



Punti di forza 2 5 servizi principali

- Gestione della logistica inversa
- Controllo qualità
- Servizi a valore aggiunto
- Risorse IT
- Reimballaggio per l'esportazione di prodotti sensibili alla temperatura



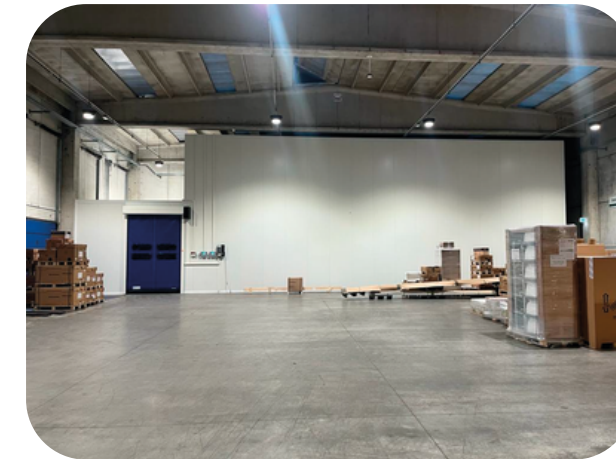
Punto di forza 3 Controllo qualità su 3 livelli

- Controllo delle quantità e della temperatura adeguata all'arrivo
- Conformità della documentazione
- Controllo visivo: verifica di prodotti danneggiati, non condizionati o sporchi

Nola - Napoli

Area Industriale - Loc. Boscofangone Edificio Vega 29
Nola (NA) - 80035

-20 °C / +20 °C



Lemizzone di Correggio – Reggio Emilia

Via Provinciale per Reggio n. 63
Lemizzone di Correggio (RE) - 42015

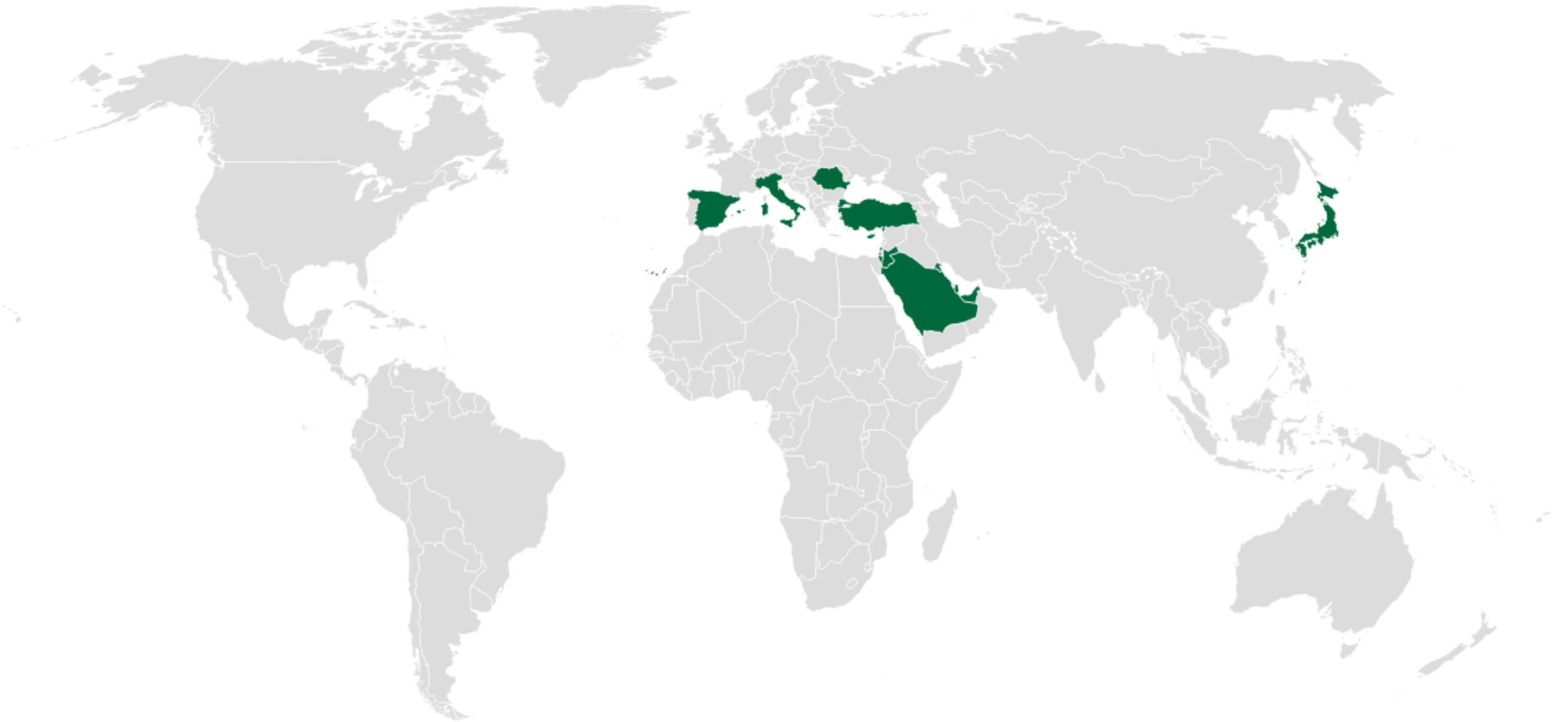
-20 °C / +20 °C

Magazzini



Servizi ALPI

- Ispezioni fisiche
- Controllo della temperatura
- Imballaggio, etichettatura, stoccaggio
- Controllo qualità
- Gestione della logistica inversa
- Ritiro dal punto di origine selezionato



Magazzini ALPI

- Cibo secco
- Cibo surgelato (-20 °C)
- Cibo fresco (+2/+8 °C)

Paesi

- Italia
- Spagna
- Giappone
- Medio Oriente
- Turchia
- Romania

Medio Oriente



Danimarca



Spagna



Turchia



Romania



Giappone



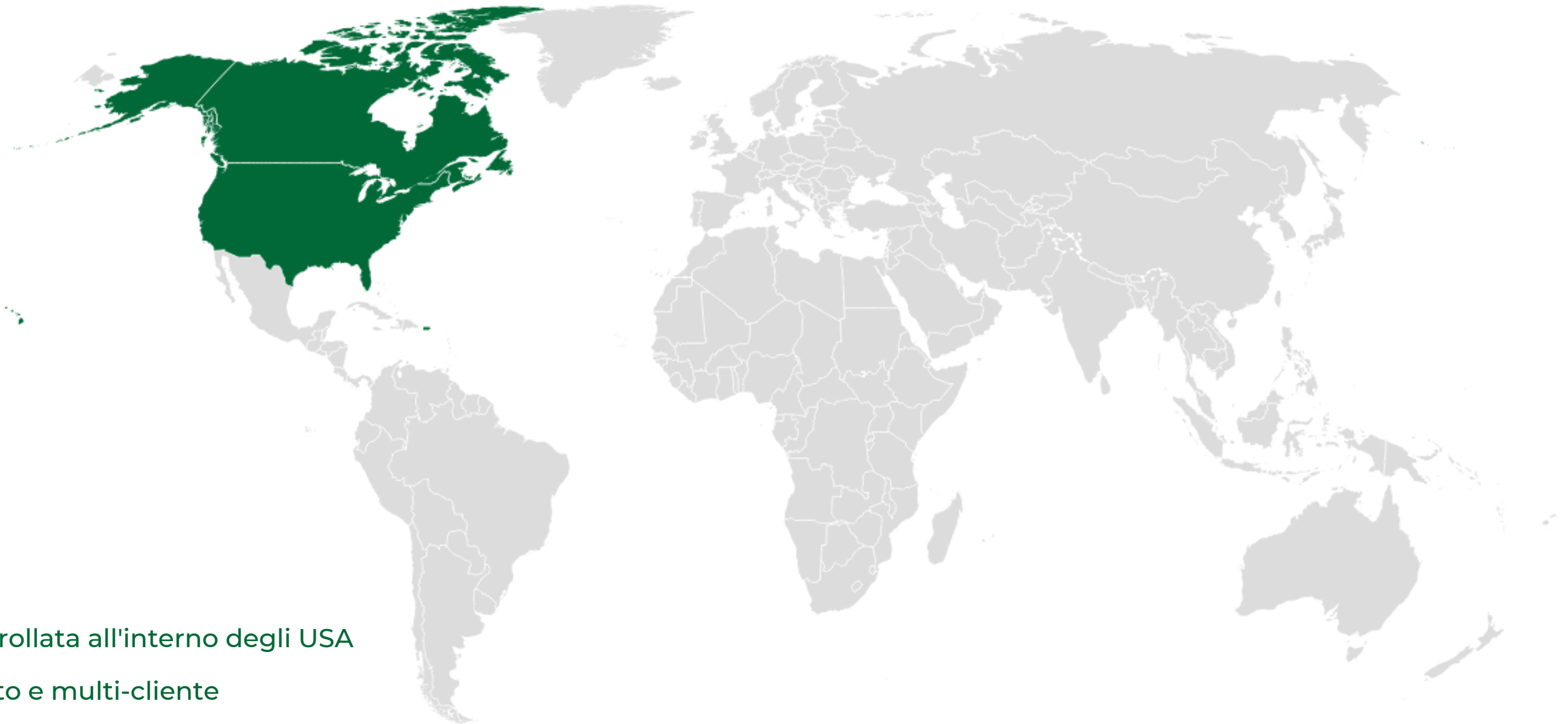


Servizi ALPI USA

- Stoccaggio e consegna refrigerata e surgelata
- Sdoganamento
- Consegna in tutto il territorio degli Stati Uniti
- Tracciamento e monitoraggio
- Pick & Pack
- Evasione ordini
- Cross Dock
- Servizio White Glove

Magazzini ALPI

- Consegne a temperatura controllata all'interno degli USA
- Spazio di distribuzione dedicato e multi-cliente
- Ottimizzazione delle tariffe di trasporto e dei tempi di transito
- Spazio disponibile per alimenti (Food-Grade)
- Spazio a temperatura controllata disponibile
- Integrazione di sistemi e-Commerce
- Soluzioni personalizzate per magazzinaggio e logistica



Canada



USA





Certificazioni & Accrediti ALPI



International Air Transport Association



European Custom Authorized Economic Operator



National Civil Aviation Authority



International Civil Aviation Organization



Customs Trade Partnership Against Terrorism of U.S. Customs and Border Protection



American Society of Industrial Security



Transport Asset Protection Association



ALBINI & PITIGLIANI

INTERNATIONAL FREIGHT FORWARDERS

www.alpiworld.com



All rights reserved. VAT IT01027240488 - PEC: albinipitigliani@pec.uipservizi.it -
Legal Head Office: Prato - Viale Guglielmo Marconi, 46 (PO) 59100 - R.E.A. Prato 100931 - Cod. Fiscale e Reg. Imprese Prato 01027240488 -
Identification Number: X46AXNR - Cap. Soc €2.150.000 int.vers.